



Руководитель рабочей группы:

Е.М. Хуртова

20 21 г.

ПАСПОРТ ДОСТУПНОСТИ

объекта для инвалидов и других маломобильных групп населения

№ 1 от 11.01.2021 г.

1. Общие сведения об объекте

1.1. Наименование (вид) объекта:

Государственное бюджетное общеобразовательное учреждение Самарской области основная общеобразовательная школа пос. Пензено муниципального района Большечерниговский Самарской области

1.2. Адрес объекта: 446272 Самарская область, Большечерниговский район, п. Пензено, ул. Советская, 18

1.3. Сведения о размещении объекта:

- отдельно стоящее здание 2 этажа, 1050,1 кв.м

- наличие прилегающего земельного участка (да, нет) – да, 8400 кв.м.

1.4. Год постройки здания 1973 г., последнего капитального ремонта: 2012 г.

1.5. Дата предстоящих плановых ремонтных работ: текущего ежегодно, капитального: не установлена.

Сведения об организации, расположенной на объекте:

1.6. Название организации (учреждения), (полное юридическое наименование – согласно Уставу, краткое наименование):

Государственное бюджетное общеобразовательное учреждение Самарской области основная общеобразовательная школа пос. Пензено муниципального района Большечерниговский Самарской области

ГБОУ ООШ п. Пензено

1.7. Юридический адрес организации (учреждения) : 446272 Самарская область, Большечерниговский район, п. Пензено, ул. Советская, 18

1.8. Основание для пользования объектом (оперативное управление, аренда, собственность) оперативное управление.

1.9. Форма собственности (государственная, негосударственная) государственная.

1.10. Территориальная принадлежность (федеральная, региональная, муниципальная) муниципальная.

1.11. Вышестоящая организация (наименование):

Южное управление министерства образования науки Самарской области 8(84673) 2-13-09

1.12. Адрес вышестоящей организации, другие координаты: 446180, Самарская область, с. Большая Глушица, ул. Зеленая, 9 ж.

2. Характеристика деятельности организации на объекте

2.1 Сфера деятельности (здравоохранение, образование, социальная защита, физическая культура и спорт, культура, связь и информация, транспорт, жилой фонд, потребительский рынок и сфера

услуг, другое) **образование.**

2.2 Виды оказываемых услуг: **образовательная деятельность.**

2.3 Форма оказания услуг: (на объекте, с длительным пребыванием, в т.ч. проживанием, на дому, дистанционно): **на объекте**

2.4 Категории обслуживаемого населения по возрасту: (дети, взрослые трудоспособного возраста, пожилые; все возрастные категории): **дети**

2.5 Категории обслуживаемых инвалидов: **передвигающиеся на креслах-колясках, опорно-двигательного аппарата, нарушениями зрения, нарушениями слуха, нарушениями умственного развития.**

2.6 Плановая мощность: посещаемость (количество обслуживаемых в день), вместимость, пропускная способность: **до 192 чел.**

2.7 Участие в исполнении ИПР инвалида, ребенка-инвалида (да, нет) **да**

3. Состояние доступности объекта для инвалидов и других маломобильных групп населения (МГН)

3.1 Путь следования к объекту пассажирским транспортом (описать маршрут движения с использованием пассажирского транспорта): **нет**

Наличие адаптированного пассажирского транспорта к объекту: **нет.**

3.2 Путь к объекту от ближайшей остановки пассажирского транспорта:

3.2.1 расстояние до объекта от остановки транспорта: **школьный автобус – 10 м., маршрутных автобусов нет.**

3.2.2 время движения (пешком): **10-20 мин. от дома, от остановки школьного автобуса – 1-2 мин.**

3.2.3 наличие выделенного от проезжей части пешеходного пути (да, нет): **нет.**

3.2.4 Перекрестки: *нерегулируемые; регулируемые, со звуковой сигнализацией, таймером;* **нет.**

3.2.5 Информация на пути следования к объекту: *акустическая, тактильная, визуальная;* нет: **нет.**

3.2.6 Перепады высоты на пути: *есть, нет* : **нет.**

Их обустройство для инвалидов на коляске: *да, нет* : **нет.**

3.3 Организация доступности объекта для инвалидов – форма обслуживания*

№№ п/п	Категория инвалидов (вид нарушения)	Вариант организации доступности объекта (формы обслуживания)*
1.	Все категории инвалидов и МГН	«ДУ»
	<i>В том числе инвалиды:</i>	

2.	передвигающиеся на креслах-колясках	«ДУ»
3.	с нарушениями опорно-двигательного аппарата	«ДУ»
4.	с нарушениями зрения	«ДУ»
5.	с нарушениями слуха	«ДУ»
6.	с нарушениями умственного развития	«А»

* - указывается один из вариантов: «А»- доступны все структурно-функциональные зоны, «Б» - в уровне 1 этажа организовано место обслуживания инвалидов, «ДУ» - доступен условно, т.е. организовано дистанционное обслуживание, помощь персонала.

«ВНД» - временно недоступен.

3.4 Состояние доступности основных структурно-функциональных зон

№№ п/п	Основные структурно-функциональные зоны	Состояние доступности, в том числе для основных категорий инвалидов**
1.	Территория, прилегающая к зданию (участок)	ДЧ-И (К, О, С, Г, У)
2.	Вход (входы) в здание	ДЧ-И (К, О, Г, У)
3.	Путь (пути) движения внутри здания (в т.ч. пути эвакуации)	ДЧ-И (К, О, Г, У)
4.	Зона целевого назначения здания (целевого посещения объекта)	ДЧ-И (О, Г, У)
5.	Санитарно-гигиенические помещения	ДЧ-И (О, Г, У)
6.	Система информации и связи (на всех зонах)	ДУ
7.	Пути движения к объекту (от остановки транспорта)	ДПВ

** Указывается: ДП-В - доступно полностью всем; ДП-И (К, О, С, Г, У) – доступно полностью избирательно (указать категории инвалидов); ДЧ-В - доступно частично всем; ДЧ-И (К, О, С, Г, У) – доступно частично избирательно (указать категории инвалидов); ДУ - доступно условно, ВНД – временно недоступно.

3.5. ИТОГОВОЕ ЗАКЛЮЧЕНИЕ о состоянии доступности ОСИ:

Данный ОСИ доступен для инвалидов и других МНГ частично избирательно (для инвалидов с нарушениями опорно-двигательного аппарата; нарушениями слуха, нарушениями умственного развития). Место для парковки автотранспортных средств инвалидов не обозначено специальным знаком. Вход в здание не соответствует нормам доступности маломобильных групп населения: нет кнопки вызова помощника; первая и последняя ступени на лестнице, а также участки пола на путях движения на расстоянии 0,6 м перед дверными проемами и входами на лестницы и пандусы не имеют рифленые и/или контрастно окрашенные поверхности. Санитарно-гигиеническое помещение не оборудовано поручнями, штангой.

4. Управленческое решение

4.1. Рекомендации по адаптации основных структурных элементов объекта

№№ п \п	Основные структурно-функциональные зоны объекта	Рекомендации по адаптации объекта (вид работы)*
1	Территория, прилегающая к зданию (участок)	ремонт (текущий)
2	Вход (входы) в здание	ремонт (текущий)
3	Путь (пути) движения внутри здания (в т.ч. пути эвакуации)	ремонт (текущий)

4	Зона целевого назначения здания (целевого посещения объекта)	ремонт (текущий)
5	Санитарно-гигиенические помещения	ремонт (текущий)
6	Система информации на объекте (на всех зонах)	ремонт (текущий)
7	Пути движения к объекту (от остановки транспорта)	ремонт (текущий)
8	Все зоны и участки	ремонт (текущий)

*- указывается один из вариантов (видов работ): не нуждается; ремонт (текущий, капитальный); индивидуальное решение с ТСР; технические решения невозможны – организация альтернативной формы обслуживания

4.2. Период проведения работ: в рамках исполнения Федеральной программы «Доступная среда»
(указывается наименование документа: программы, плана)

4.3 Ожидаемый результат (по состоянию доступности) после выполнения работ по адаптации
Состояние доступности ОСИ изменится с ДУ до ДП-В

Оценка результата исполнения программы, плана (по состоянию доступности)

4.4. Для принятия решения **требуется**, не требуется *(нужное подчеркнуть)*:

1. Согласование работ с надзорными органами (в сфере проектирования и строительства архитектуры).

2. Техническая экспертиза; разработка проектно-сметной документации.

4.5. Информация размещена (обновлена) на Карте доступности субъекта РФ *(наименование сайта, портала)*: **сайт школы (<http://penzeno.minobr63.ru/>)**

5. Особые отметки

Паспорт сформирован на основании:

1. Анкеты (информации об объекте).
2. Решения Комиссии от «11» января 2021г.

Руководитель рабочей группы

_____ Е.М. Хуртова
подпись Ф. И.О.
« _____ » _____ 20 __ г.

**АНКЕТА ОБСЛЕДОВАНИЯ
ОБЪЕКТА СОЦИАЛЬНОЙ ИНФРАСТРУКТУРЫ В ОТНОШЕНИИ ЕГО ДОСТУПНОСТИ
ДЛЯ ИНВАЛИДОВ И ДРУГИХ МАЛОМОБИЛЬНЫХ ГРУПП НАСЕЛЕНИЯ**

Государственное бюджетное общеобразовательное учреждение Самарской области основная общеобразовательная школа пос. Пензено
муниципального района Большечерниговский Самарской области

Почтовый адрес, телефон, факс, e-mail: : 446272 Самарская область, Большечерниговский район, п. Пензено, ул. Советская, 88467236-1-30,
penzen_sch@samara.edu.ru

Ведомственная принадлежность объекта: муниципальная

Вид деятельности: образовательная

Форма собственности объекта: муниципальная

Объем предоставляемых услуг: 52 учащихся/17 сотрудников

Размещение объекта: отдельно стоящее здание 2-х этажное, 1973 года постройки, перекрытия железобетонные

Количество и назначение входов: 1 центральный вход.

Год постройки: 1973 г.

Год последней реконструкции. 2012 г.

Описание маршрута следования к объекту

Расстояние до объекта от остановки транспорта, м		10 м.	
Вид транспорта, номер маршрута, название остановки		нет	
Наличие переходов на пути следования от остановки		нет	
Регулируемые переходы	нет	со звуковой сигнализацией	нет
Нерегулируемые переходы	нет		
Внеуличные переходы	нет	с пандусом	нет
		с подъемником	нет
Тактильные указатели	нет		
Перепады высоты на пути движения	Более 1,5 см	Съезды с уклоном более	нет
Открытые лестницы	нет	10%пандусы с уклоном более 8%	нет
Поручни на лестницах	да	Поручни на пандусах	да

1. ТЕРРИТОРИЯ ОБЪЕКТА

№№ помещений по плану БТИ	Наименование элементов объекта	Категория инвалидов, для которых установлен норматив	Норматив доступности, установленный для инвалидов, в единицах	Фактическая величина, наличие	Рекомендуемые мероприятия по адаптации при несоответствии нормативу: установка, создание, ремонт, замена или реконструкция
1	2	3	4	5	6
	1.1.Вход на территорию:	К	+	+	
	Ширина прохода, калитки, проема в ограждении	К, О, С	не менее 90 см	200 см	

1	2	3	4	5	6
	Знак доступности учреждения			–	установить
	1.2 Путь к главному (специализированному) входу в здание: <ul style="list-style-type: none"> • ширина пешеходного пути с учетом встречного движения • указатели направления движения <ul style="list-style-type: none"> • декоративное ограждение, выполняющее направляющую функцию 	К, О К, О, Г С	не менее 200 см наличие наличие	200 см – +	установить указатели движения установить
	Тактильная полоса перед съездом	С	Не менее 80 см	-	
	Тактильная полоса перед лестницей	С	Не менее 80 см	-	
	Тактильная полоса перед препятствием на тротуаре	С	Не менее 80 см	-	
	Ширина тактильной полосы	С	50-60 см	-	
	Перепады высоты бордюров, бортовых камней вдоль эксплуатируемых газонов и озелененных площадок, примыкающих к путям пешеходного движения	К О С	Не более 2,5 см	-	
	Высота бордюров по краям пешеходных путей	К О С	Не более 5 см	+	
	1.3 Автостоянка и парковка для посетителей (при наличии)				
	Расстояние до входа в здание	К, О	не более 50 м	50 м	
	Доля машино-мест для инвалидов	К, О	не менее 10%	10%	
	Размер места со специальным знаком	К	-	–	нет возможности
	1.4 Открытая лестница				
	<ul style="list-style-type: none"> • высота подъема ступеней • ширина проступи • поручни на высоте • рельефная тактильная полоса перед маршем вверху и внизу 	О,С О,С С С	не более 12см не менее 40см 85-90 см 80 см наличие	- - + + –	-

1	2	3	4	5	6
	(ширина) • контрастная окраска первой и последней ступени		наличие	–	
1.5 Пандус на рельефе					
	Пандус: • высота подъема • уклон	К, О К К, О	НД-не более 1:10 0,8 м НД - не более 1/12	– – –	-
	Поручни с двух сторон: • на высоте • на высоте	К О	70 см 85-95см	- – –	-

Примечания:

1. Принятые сокращения категорий инвалидов: К - инвалиды-колясочники, О - инвалиды с поражениями опорно-двигательного аппарата, С - инвалиды с поражениями зрения, Г - инвалиды с поражениями слуха.
2. Объекты, обязательные для доступности для инвалидов, выделены полужирным шрифтом в графе «норматив». Остальные нормативы являются рекомендательными.
3. При наличии нескольких обследуемых элементов (лестниц, путей движения и т. п.) использовать дополнительные копии соответствующих разделов.
4. К анкете прикладываются планы (схемы) планировочных решений, объектов, этажей, имеющих помещения для обслуживания инвалидов - из паспорта БТИ.

2. ВХОДНАЯ ГРУППА (для доступа в зону оказания услуги)

№№ помещений по плану БТИ	Наименование элементов объекта	Категория инвалидов, для которых установлен норматив	Норматив доступности, установленный для инвалидов, в единицах измерения	Фактическая величина, наличие	Рекомендуемые мероприятия по адаптации при несоответствии нормативу: установка, создание, ремонт, замена или реконструкция
1	2	3	4	5	6
2.1 Крыльцо или входная площадка					
	Высота площадки		норматив не установлен		
	Габариты площадки без пандуса: ширина x глубина	О, С	Не более 1,4 x 2 м не	-	
	Габариты площадки с пандусом: ширина x глубина	К	менее 220x220 см	-	
	Поручни (ограждение) при высоте площадки более 45 см	К, О, С	наличие	+	
	Нескользящее покрытие	К, О, С	наличие	-	установить
	Навес	К, О, С	наличие	-	установить
	Водопровод	К, О, С	наличие		установить
	Информация об объекте	Г	наличие		установить
	Система вызова помощи	К	наличие		установить
2.2. Лестница наружная					
	Нескользящее покрытие	О, С, Г	наличие	-	-
	Рельефная (тактильная) полоса перед маршем вверх и вниз (ширина)	С	60 см	-	-
	Контрастная окраска первой и последней ступеней	С	наличие	-	-
	Бортики по боковым краям ступеней, не примыкающие к стенам, высотой не менее 0,02 м.	О, С	наличие	-	-

1	2	3	4	5	6
	Поручни с двух сторон: <ul style="list-style-type: none"> • на высоте • горизонтальные завершения поручня вверху и внизу с нетравмирующим окончанием (закруглением) • Разделительные поручни при ширине марша 	О С О С С О	наличие 85-95 см не менее 30 см	-	-
2.3 Пандус наружный					
	Ширина марша	К	не менее 100 см	–	нет возможности
	Уклон	К	И/1 - не более 1/12	–	
	Высота одного подъема	К	не более 80 см	–	
	Разворотные площадки: <ul style="list-style-type: none"> • внизу • промежуточная с поворотом направления движения 	К	не менее 150x150 см не менее 150x150 см	–	нет возможности
	Поручни с двух сторон: <ul style="list-style-type: none"> • на высоте • на высоте • горизонтальные завершения вверху и внизу, с нетравмирующим окончанием 	К О К, О	70 см 85-90 см не менее 30 см	–	нет возможности
	Нескользящее покрытие	К, О	наличие	–	-
	Наружный подъемник: вертикальный (В), наклонный (Н)	К, О	наличие	–	установить наружный подъемник
	Площадки на горизонтальном участке пандуса: <ul style="list-style-type: none"> В верхнем окончании пандуса Промежуточная площадка при прямом пути движения В нижнем окончании пандуса Колесоотбрыки по продольным краям маршей высотой не менее 0,05 м 	К К К К К,О	не более 1,5 x 1,5 м. Не более 1,5 Не более 1,5 x 1,5 м. Не более 1,5 x 1,5 м. наличие	- - - - -	
	Звуковой маяк у входа	С	наличие	-	
	Световой маяк у входа	Г	наличие	-	
2.4 Тамбур					

1	2	3	4	5	6
	Габариты тамбура: глубина x ширина	К	не менее 220x180 см	180x300 см	
	Двери распашные (Р), автоматические раздвижные (А): <ul style="list-style-type: none"> • ширина проема в свету • высота порога наружного, внутреннего 	К К	не менее 90 см не более 2,5 см	Р 90 см 2,5 см	

Примечания:

1. Принятые сокращения категорий инвалидов: К - инвалиды-колясочники, О - инвалиды с поражениями опорно-двигательного аппарата, С - инвалиды с поражениями зрения, Г - инвалиды с поражениями слуха.
2. Объекты, обязательные для доступности для инвалидов, выделены полужирным шрифтом в графе «норматив». Остальные нормативы являются рекомендательными.
3. При наличии нескольких обследуемых элементов (лестниц, путей движения и т. п.) использовать дополнительные копии соответствующих разделов (вкладки).
4. К анкете прикладываются планы (схемы) планировочных решений, объектов, этажей, имеющих помещения для обслуживания инвалидов - из паспорта БТИ.

3. ПУТИ ДВИЖЕНИЯ на объекте (для доступа в зону оказания услуги)

№№ помещений по плану БТИ	Наименование элементов объекта	Категория инвалидов, для которых установлен норматив	Норматив доступности, установленный для инвалидов, в единицах измерения	Фактическая величина, наличие	Рекомендуемые мероприятия по адаптации при несоответствии нормативу: установка, создание, ремонт, замена или реконструкция
1	2	3	4	5	6
Коридоры/холлы					
	Ширина полосы движения при открытых дверях кабинетов	К	не менее 120 см	120 см	
	Разворотные площадки	К	не менее 150x150 см	150x150 см	

1	2	3	4	5	6
	Место отдыха и ожидания (не реже, чем через 25 м): <ul style="list-style-type: none"> для лиц с нарушениями ОДА (О) (расстояние от сидения до полосы движения не менее 60 см) для колясочников: глубина 150 см, ширина 90 см 	К, О, С, Г О, К	не менее 1 ед. на этаж не менее 1 ед. на этаж	–	создать места для отдыха и ожидания
	Навесное оборудование в зоне движения, выступ	С	не более 10 см	не более 10 см	
Лестница №1 (в зоне оказания услуги)					
	Рельефная (тактильная) полоса перед маршем, вверх и вниз (ширина)	С	60 см	–	создать рельефные тактильные полосы перед маршем вверх и вниз
	Контрастная окраска крайних ступеней	С	наличие	–	создать контрастную окраску первой и последней ступени
	Поручни с двух сторон: <ul style="list-style-type: none"> – на высоте – горизонтальные завершения вверх и вниз с нетравмирующим окончанием – 	О, С О, С О, С	наличие 85-90 см не менее 30 см	–	установить поручни с двух сторон с нетравмирующими окончаниями
Лифт пассажирский к зоне оказания услуги					
	Кабина: <ul style="list-style-type: none"> габариты (глубина x ширина) ширина дверного проема поручни 	К К О	не менее 140x110 см не менее 80 см наличие	–	по техническим характеристикам здания создание лифта невозможно
	Световая и звуковая информация в кабине о движении лифта	С	наличие	–	
	Знак доступности	К, С	наличие	–	
Пандус внутренний к лестнице №					
	Ширина марша	К	не менее 100 см	–	нет возможности
	Уклон	К	И/1 - не более 1/12	-	
	Разворотные площадки вниз, вверх	К	не менее 150x150 см	–	

1	2	3	4	5	6
	Поручни с двух сторон: • поручни на высоте • горизонтальные завершения вверху и внизу с нетравмирующим окончанием	К, О К О, К, С	наличие 70 см 85-90 см не менее 30 см	–	
	Пандус переносной	К	наличие	–	приобрести
	Подъемник для инвалидов		наличие	–	
	Вертикальный (В), наклонный (Н), мобильный (М)	К, О	наличие	–	
	Эскалатор, траволатор	О	наличие	–	

Примечания:

1. Принятые сокращения категорий инвалидов: К - инвалиды-колясочники, О - инвалиды с поражениями опорно-двигательного аппарата, С - инвалиды с поражениями зрения, Г - инвалиды с поражениями слуха.
2. Объекты, обязательные для доступности для инвалидов, выделены полужирным шрифтом в графе «норматив». Остальные нормативы являются рекомендательными.
3. При наличии нескольких обследуемых элементов (лестниц, путей движения и т. п.) использовать дополнительные копии соответствующих разделов (вкладки).
4. К анкете прикладываются планы (схемы) планировочных решений, объектов, этажей, имеющих помещения для обслуживания инвалидов - из паспорта БТИ.

4. ЗОНА ОКАЗАНИЯ УСЛУГИ (в зависимости от вида деятельности)

№№ помещений по плану БТИ	Наименование элементов объекта	Категория инвалидов, для которых установлен норматив	Норматив доступности, установленный для инвалидов, в единицах измерения	Фактическая величина, наличие	Рекомендуемые мероприятия по адаптации при несоответствии нормативу: установка, создание, ремонт, замена или реконструкция
1	2	3	4	5	6
	Обслуживание через окно/прилавок			-	
	Высота рабочей поверхности	К	80-110 см	80-110 см	

1	2	3	4	5	6
	Габариты зоны обслуживания	К	не менее 90x150	не менее 90x150	
	Обслуживание в кабинете				
	Ширина проема двери в свету	К, О	не менее 90 см	90 см	
	Габариты зоны сидения, глубина	О	не менее 120 см	120 см	
	Зона для кресла-коляски	К	не менее 150x150 см	не менее 150x150 см	
	Стол с высотой рабочей поверхности	К, О	60-80 см	60-80 см	
	Обслуживание с перемещением по маршруту				
	Ширина полосы движения	К, О	не менее 120 см	120 см	
	Высота оборудования (стеллаж, прилавков)	К	80-110 см	80-90 см	
	Кабина индивидуального обслуживания			-	-
	Ширина x глубина	К	не менее 160x180 см	-	
	Место для сидения	О	наличие	-	
	Крючки для костылей (на высоте 120 см с выступом 12 см)	О	наличие	-	
	Зал (зрительный, читальный, ожидания и пр.)	К, О		+	
	Доля мест для колясочников	К	не менее 2%	-	определить
	Ширина прохода к месту для колясочника	К	не менее 120 см	не менее 120 см	
	Доля мест для лиц, с нарушением слуха (кресла с подключением слухового аппарата)	Г	не менее 1 шт.	-	определить

Примечания:

1. Принятые сокращения категорий инвалидов: К - инвалиды-колясочники, О - инвалиды с поражениями опорно-двигательного аппарата, С - инвалиды с поражениями зрения, Г - инвалиды с поражениями слуха.
2. Объекты, обязательные для доступности для инвалидов, выделены полужирным шрифтом в графе «норматив». Остальные нормативы являются рекомендательными.
3. При наличии нескольких обследуемых элементов (лестниц, путей движения и т. п.) использовать дополнительные копии

4. САНИТАРНО-БЫТОВЫЕ ПОМЕЩЕНИЯ

№№ помещений по плану БТИ	Наименование элементов объекта	Категория инвалидов, для которых установлен норматив	Норматив доступности, установленный для инвалидов, в единицах измерения	Фактическая величина, наличие	Рекомендуемые мероприятия по адаптации при несоответствии нормативу: установка, создание, ремонт, замена или реконструкция
1	2	3	4	5	6
	Санузел				
	Знак доступности помещения	К, О	наличие	–	установить знак доступности помещения
	Ширина дверного проема	К	не менее 90 см	80 см	
	Тактильная направляющая полоса к кабине, осязаемая ногой или тростью (ширина)	С	30 см	–	создать тактильную направляющую полосу к кабине, осязаемую ногой или тростью
	Раковина: <ul style="list-style-type: none"> • зона у раковины для кресла-коляски (минимальные глубина x ширина) • высота раковины • опорный поручень 	К К О	не менее 130 85 см 75-85 см наличие	130x85 80 см –	
	Кабины: <ul style="list-style-type: none"> • количество кабин • ширина дверного проема • габариты (минимальные глубина ширина) • опорные поручни • зона для кресла-коляски рядом с унитазом (ширина x глубина) <ul style="list-style-type: none"> • крючки для костылей (на высоте 120 см с выступом 12 см) 	К, О К К К, О К О	не менее 1 ед. не менее 90 см не менее 180x165 см наличие не менее 80x120 см наличие	– 70-90 см 180x165 см – – – –	установить установить
	Знак доступности кабины	К, О	наличие	–	установить
	Тактильная направляющая полоса к писсуару, осязаемая ногой или тростью (для мужского туалета)	С	30 см	–	установить
	Вкладка при необходимости описания нескольких туалетных комнат (мужские - 2%, женские - 5% от общего числа кабин)				

Примечания:

1. Принятые сокращения категорий инвалидов: К - инвалиды-колясочники, О - инвалиды с поражениями опорно-двигательного аппарата, С - инвалиды с поражениями зрения, Г - инвалиды с поражениями слуха.
2. Объекты, обязательные для доступности для инвалидов, выделены полужирным шрифтом в графе «норматив». Остальные нормативы являются рекомендательными.
3. При наличии нескольких обследуемых элементов (лестниц, путей движения и т. п.) использовать дополнительные копии соответствующих разделов (вкладки).
4. К анкете прикладываются планы (схемы) планировочных решений, объектов, этажей, имеющих помещения для обслуживания инвалидов - из паспорта БТИ.

6. СРЕДСТВА ИНФОРМАЦИИ И ТЕЛЕКОММУНИКАЦИИ на объекте

№№ помещений по плану БТИ	Наименование элементов объекта	Категория инвалидов, для которых установлен норматив	Норматив доступности, установленный для инвалидов, в единицах	Фактическая величина, наличие	Рекомендуемые мероприятия по адаптации при несоответствии нормативу: установка, создание, ремонт, замена или реконструкция
1	2	3	4	5	6
	Визуальные средства информации о предоставлении услуги	С	наличие	–	установить в соответствии с нормативом
	Надписи: <ul style="list-style-type: none"> • размещение на высоте • высота прописных букв • освещенность 	К, С, Г С С	наличие не более 160 см не менее 7,5 см наличие	наличие 160см (К,Г) – –	
	Указатели, пиктограммы: размещение на высоте высота прописных букв освещенность	С К, С С С	наличие не более 200 см не менее 7,5 см наличие	–	
	Тактильные средства информации о предоставлении услуги: <ul style="list-style-type: none"> • высота размещения • маркировка кабинетов приема со стороны ручки • на кнопках управления лифта • на поручнях лестниц • на кабинах санитарно-бытовых помещений 	С С С С С С	наличие 60-110 см наличие наличие наличие наличие	–	
	Текстофоны (текстовые телефоны)	Г	не менее одной шт.	–	приобрести
	Телефоны с усилителем звука и увеличенными тактильными клавишами	С, Г	не менее одной шт.	–	установить
	Таксофон: с автоматическим перемещением аппарата по высоте (АВ) или на высоте 80 см (В)	К	наличие	–	-

1	2	3	4	5	6
	Речевые информаторы и маяки	С	наличие	–	-
	Звуковой маяк у входа (динамик с радиотрансляцией) с зоной слышимости до 5 м ²	С	наличие	–	-
	Световые текстовые табло для вывода оперативной информации	Г, С	наличие	–	установить
	Малогобаритные аудиовизуальные информационно-справочные системы	К,О, С, Г	наличие	–	установить

Примечания:

1. Принятые сокращения категорий инвалидов: К - инвалиды-колясочники, О - инвалиды с поражениями опорно-двигательного аппарата, С - инвалиды с поражениями зрения, Г - инвалиды с поражениями слуха.
2. Объекты, обязательные для доступности для инвалидов, выделены полужирным шрифтом в графе «норматив». Остальные нормативы являются рекомендательными.
3. При наличии нескольких обследуемых элементов (лестниц, путей движения и т. п.) использовать дополнительные копии соответствующих разделов (вкладки).
4. К анкете прикладываются планы (схемы) планировочных решений, объектов, этажей, имеющих помещения для обслуживания инвалидов - из паспорта БТИ.

7. ВЫВОДЫ

В результате обследования установлено, что для обеспечения доступности необходимо выполнить следующие основные мероприятия:

на территории объекта: установить знак доступности учреждения; декоративное ограждение выполняющее направляющую функцию; установить места для отдыха.

на входной группе: установить нескользкое покрытие на лестницах и входных площадках, создать рельефную тактильную полосу перед маршем вверху и внизу, создать контрастную окраску первой и последней ступени, установить поручни с двух сторон с нетравмирующими окончаниями (закруглением), установить наружный подъемник.

на путях передвижения: создать места отдыха и ожидания; создать рельефные тактильные полосы перед маршем вверху и внизу, контрастную окраску первой и последней ступени; установить поручни с двух сторон с нетравмирующими окончаниями; приобрести переносной пандус.

«Представитель рабочей группы»

_____ (должность)

_____ (_____)

подпись (фамилия, и.о)

Дата заполнения

«_____» _____ 20__ г.

Представитель организации

_____ (должность)

_____ (_____)

(подпись) М.П. (фамилия, и.о.)

Дата заполнения

«_____» _____ 20__ г.

**Реестр приоритетных объектов социальной инфраструктуры и услуг
в приоритетных сферах жизнедеятельности инвалидов и других маломобильных групп населения
Самарской области**

(Приложение 3 к постановлению Правительства Самарской области от 30.09.2016 №563
«О проведении паспортизации объектов социальной и инженерной инфраструктур
в приоритетных сферах жизнедеятельности инвалидов и других маломобильных
групп населения»)

Часть 1

№ п/п	1. Общие сведения об объекте						2. Характеристика деятельности (по обслуживанию населения)			
	Наименование (вид) ОСИ	Адрес ОСИ	№ паспорта доступности ОСИ	Название организации, расположенной на ОСИ	Форма собственности	Вышестоящая организация	Виды оказываемых услуг	Категории населения	Категории инвалидов	Исполнитель ИПР (да, нет)
1	2	3	4	5	6	7	8	9	10	11
1	Государственное бюджетное общеобразовательное учреждение Самарской области основная общеобразовательная	446272 Самарская область, Большечерниковский район, п. Пензено, ул. Советская, 18	б/н	ГБОУ ООШ п. Пензено	муниципальная	Южное управление министерства образования и науки Самарской области	образование	Все возрастные категории	К,С,О,Г,У	Нет

	вательная школа пос. Пензено муниципального района Большечерныговский Самарской области									
--	---	--	--	--	--	--	--	--	--	--

Реестр приоритетных объектов социальной инфраструктуры и услуг в приоритетных сферах жизнедеятельности инвалидов и других маломобильных групп населения Самарской области

Часть 2

№ п/п	Вариант обустройства объекта	Состояние доступности (в т.ч. для различных категорий инвалидов)	Нуждаемость и очередность адаптации	Виды работ по адаптации	Плановый период (срок) исполнения	Ожидаемый результат (по состоянию доступности)	Дата контроля	Результаты контроля	Дата актуализации информации на Карте доступности субъекта Российской Федерации
1	Б	ДУ	Нуждается в адаптации	Индивидуальное решение с ТСР	Нет	ДП-В	2030	ДП-В	11.01.2021

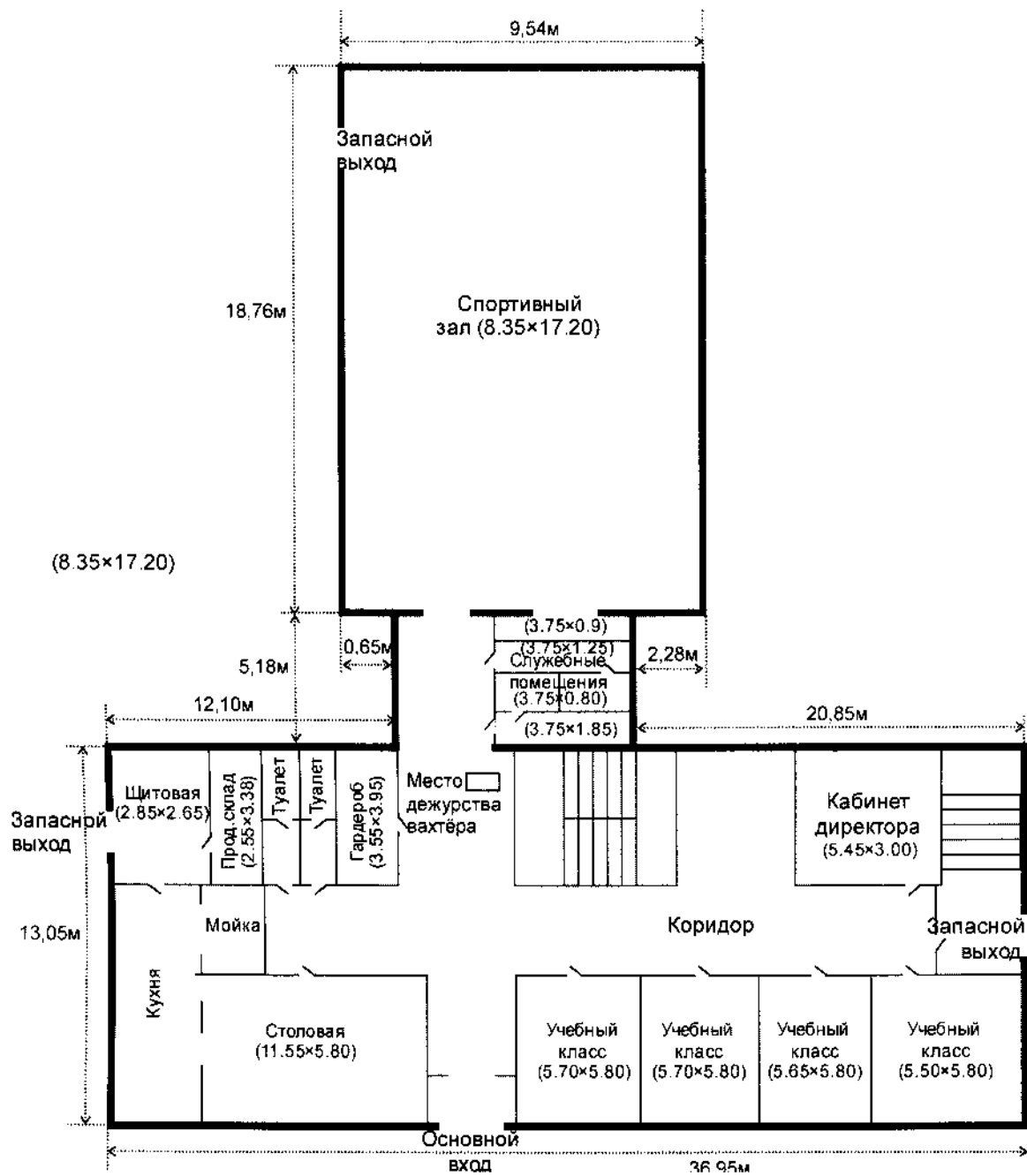
Экспликация помещений первого этажа

Номер помещений на плане	Наименование помещений	Размер, м	Площадь, кв.м.
1	Туалет	1,5х3,95	5,9
2	Туалет	1,5х3,95	5,9
3	Коридор	3,7х28,3	104,7
4	Гардероб	3,55х3,95	14
5	Электрощитовая	2,85х2,65	7,5
6	Продовольственный склад	2,55х3,38	8,6
7	Моечная столовой посуды	2,55х3,7	9,4
8	Обеденный зал	11,55х5,80	67
9	Кухня	10,05х2,65	26,6
10	Учебный кабинет	5,70х5,80	33
11	Учебный кабинет	5,70х5,80	33
12	Учебный кабинет	5,65х5,80	32,7
13	Учебный кабинет	5,50х5,80	31,9
14	Кабинет директора	5,45х3,0	16,3
15	Служебное помещение	3,75х1,85	6,9
16	Служебное помещение	3,75х1,25	4,7
17	Спортивный зал	8,35х17,20	143,6

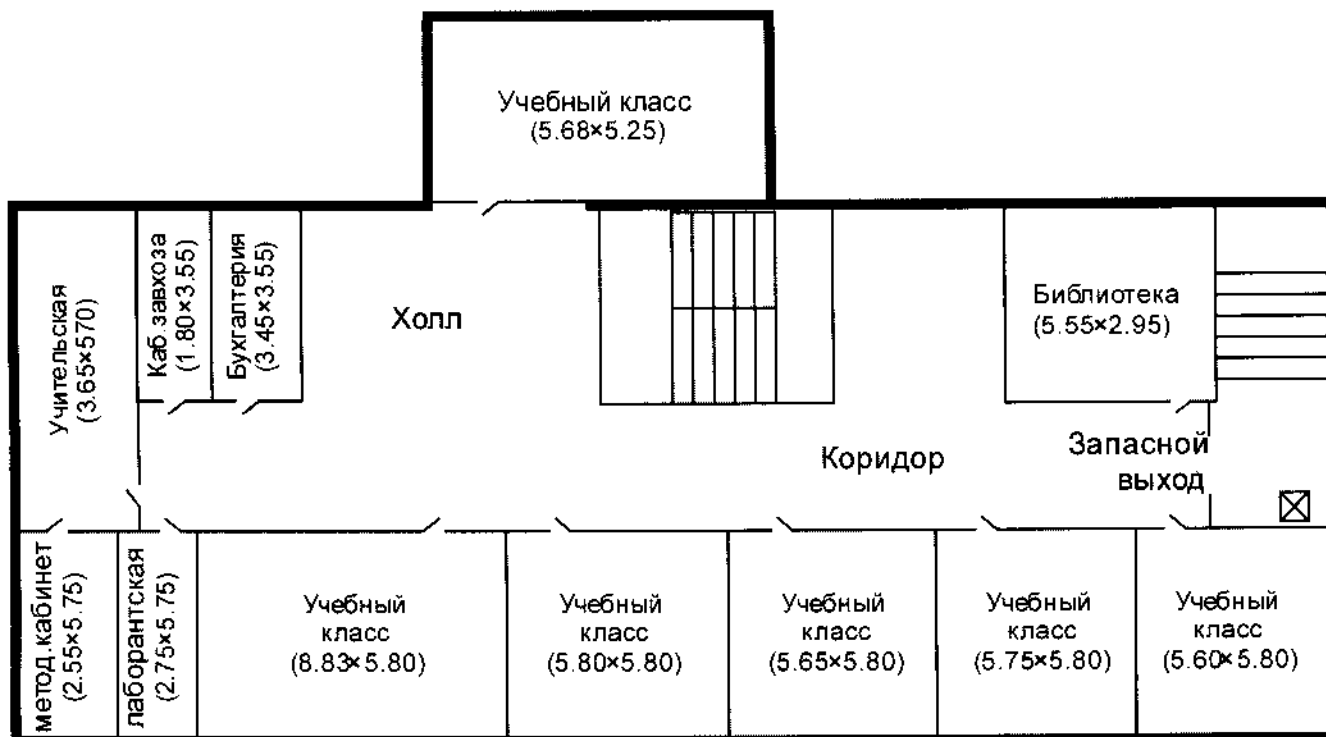
Экспликация помещений второго этажа

Номер помещений на плане	Наименование помещений	Размер, м	Площадь, кв.м.
1	Коридор	2,15x34,38	73,9
2	Учебный кабинет	5,68x5,25	29,8
3	Учебный кабинет	5,60x5,80	32,4
4	Учебный кабинет	5,75x5,80	33,3
5	Учебный кабинет	5,65x5,80	32,8
6	Библиотека	5,55x2,95	16,4
7	Учебный кабинет	5,80x5,80	33,6
8	Учебный кабинет	8,83x5,80	51,2
9	Холл	3,55x6,20	22
10	Лаборантская	2,75x5,75	15,8
11	Методический кабинет	2,55x5,75	14,7
12	Учительская	3,65x5,70	20,8
13	Служебное помещение	1,80x3,55	6,39
14	Кабинет бухгалтера	3,45x3,55	12,2

Поэтажный план объекта 1 этаж



2 этаж



ПРОШУ ВОПРОСИТЬ АРХИВНО-ДОКАЗНО,
ПРОШИТО И СКРЕПЛЕНО ПЕЧАТЬЮ *de*
гвардии воеводы

Директор ЕБОУ ООШ
п. Пензено В.А. Ишуков



« 20 г.